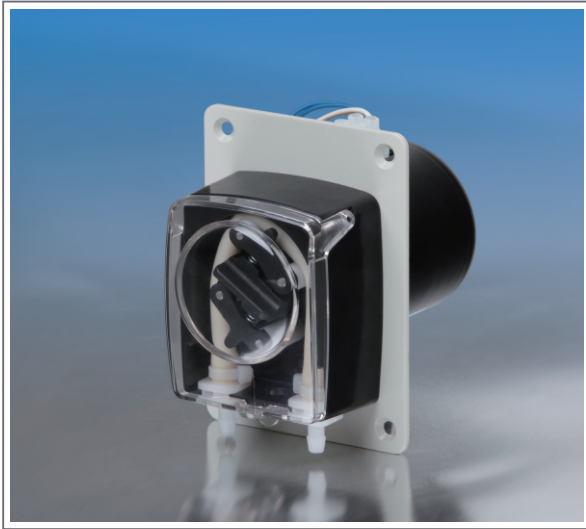


# 固定转速型OEM蠕动泵

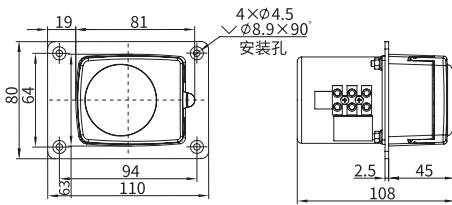
最大参考流量



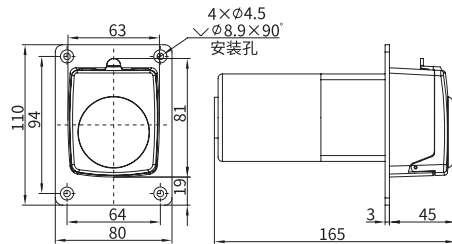
## TH15系列



交流同步减速电机安装尺寸图



直流减速电机、交流减速电机安装尺寸图



OEM PERISTALTIC PUMP

产品型号	安装方式	产品编号	转速 (rpm)	电机类型	适用电源	转速误差	建议寿命	工作环境温度	工作环境相对湿度
G14-D2&TH15-12-A	面板	05.52.01A	14	60直流 减速电机	DC 12V/15W	≤ ±10%	2000小时	0°C~40°C	<80%
G28-D2&TH15-12-A		05.52.02A	28						
G56-D2&TH15-12-A		05.52.03A	56						
G93-D2&TH15-12-A		05.52.04A	93						
G15-D102&TH15-12-A		05.54.01A	15						
G30-D102&TH15-12-A		05.54.02A	30						
G59-D102&TH15-12-A		05.54.03A	59						
G98-D102&TH15-12-A		05.54.04A	98						
G15-A2&TH15-12-A		05.56.21A	15	60交流 减速电机	AC 220V/10W	≤ ±10%	5000小时	0°C~40°C	<80%
G30-A2&TH15-12-A		05.56.22A	30						
G60-A2&TH15-12-A		05.56.23A	60						
G100-A2&TH15-12-A		05.56.24A	100						
G5-A102&TH15-12-A		05.56.01A	5						
G15-A102&TH15-12-A		05.56.02A	15						
G30-A102&TH15-12-A		05.56.03A	30	60交流同步 减速电机	AC 220V/14W	≤ ±10%	1500小时	0°C~40°C	<80%
G50-A102&TH15-12-A		05.56.04A	50						
G60-A102&TH15-12-A		05.56.05A	60						
G110-A102&TH15-12-A		05.56.11A	110						

电机类型	直流减速								交流减速				交流同步减速																							
	DC 12V				DC 24V				AC 220V				5		15		30		50		60		110													
电源	14		28		56		93		15		30		59		98		15		30		60		100		5		15		30		50		60		110	
转速(rpm)	14		28		56		93		15		30		59		98		15		30		60		100		5		15		30		50		60		110	
适用软管规格	单通道参考流量(mL/min)																																			
13"	1	2	4	7	1	2	4	7	1	2	4	7	0	1	2	4	4	8																		
14"	3	6	12	20	3	7	13	22	3	7	14	22	1	3	7	11	13	24																		
19"	7	14	28	47	8	15	30	49	8	15	31	50	3	8	15	25	30	55																		
16"	11	22	45	74	12	24	47	78	12	24	50	80	4	12	24	40	48	88																		
25"	23	47	94	155	25	50	99	164	25	50	104	167	8	25	50	84	100	184																		