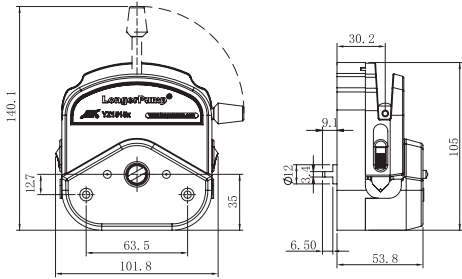


易装型蠕动泵泵头

YZ1515x, YZ2515x

- 经典设计, 兼容多种规格软管、流量范围宽泛、操作简单容易。

最大参考流量



PPS壳体, 化学抗性更好



PPS



PESU

PUMP HEADS

YZII15, YZII25

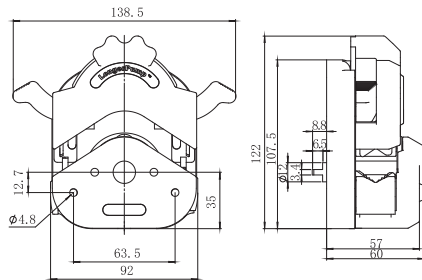
最大参考流量



专利设计

专利号: 200620026529.1

- 在经典设计的基础上, 增加联动卡管装置, 使操作更便捷。
- YZII25比YZ2515x适用更多软管, 可以提供更大流量。



PESU

卡管方式对比



YZ1515x/YZ2515x
卡管装置需手动打开



YZII15/YZII25
卡管装置自动打开

产品型号	产品编号	滚轮数量	滚轮材料	外壳材料	转速范围 (rpm)	适用软管规格	最大参考流量 (mL/min)	重量(kg)
YZ1515x-A	05.01.52A	3	不锈钢	PESU	≤600	13" 14" 19" 16" 25" 17" 18"	2200	0.4
YZ1515x-B	05.01.52B	6					1450	
YZ1515x-C	05.01.52C	3					2200	
YZ1515x-D	05.01.52D	6		PPS		1450		
YZ2515x-A	05.01.53A	3		PESU		15" 24"	1600	
YZ2515x-C	05.01.53C			PPS				
YZII15	05.01.55A	3	不锈钢	PESU	≤600	13" 14" 19" 16" 25" 17" 18"	2200	0.35
YZII25	05.01.56A						3000	